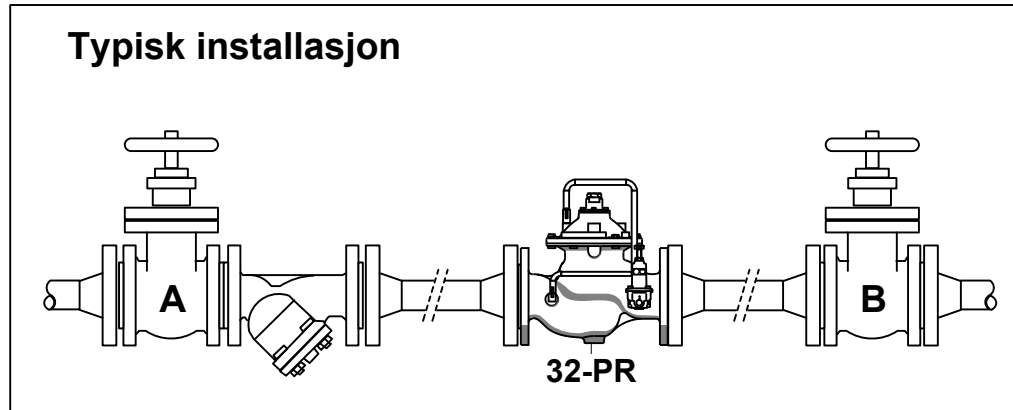


BRUKSANVISNING

Tryckreduceringsventil modell 32-PR (DN50 – DN200)

1. Installation



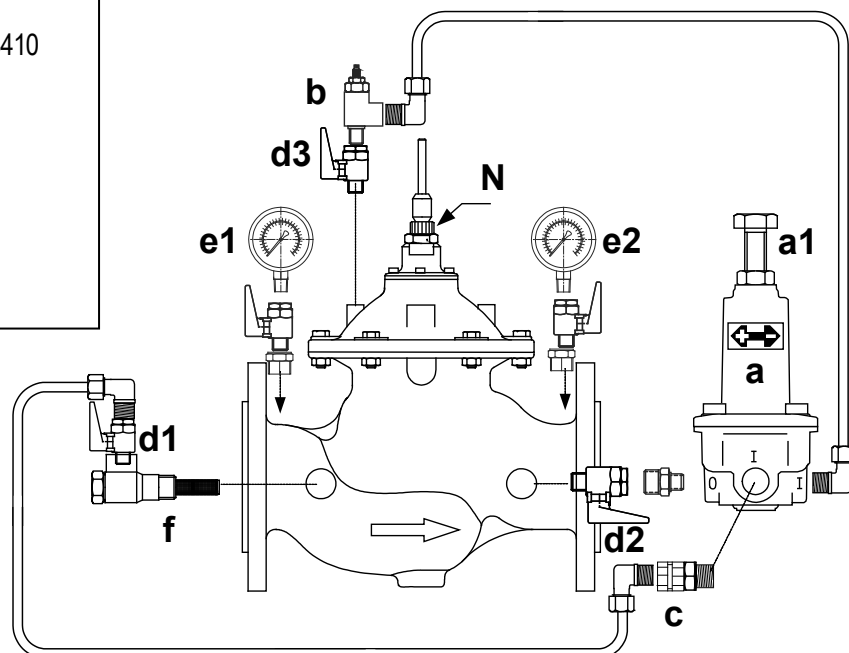
- Ge tillräckligt med utrymme runt ventilen för framtida underhåll och service
- Det rekommenderas att montera ventilen horisontellt, med flödesriktning som den Bädda in pilen indikerar
- Det rekommenderas att installera stenuppsamlare och avstängningsventiler som visas i skissen ovan
- Spola ledningen uppströms tryckreduceringsventilen noggrant före installationen

Kontrolldiagram

HUVUDELAR:

- a. Tryckreducerande pilot 68410
- b. Nålventil
- c. Fast begränsare
- d. Kulventiler
- e. Manometer
- f. Självspolande internt filter

N – Luftmutter



2. Justering

- a. Stäng avstängningsventilen nedströms [B] (se ritning på första sidan) och öppna ventilen [A] långsamt, till att börja med. Nedströmsmätaren visar nu ofta fullt tryck uppströms.
- b. Kontrollera och täta eventuella läckor.
- c. Kontrollera att kulventilerna [d1], [d2] och [d3] är öppna.
- d. Släpp ut luft från kontrollkammaren genom att öppna muttern [N] något med fingrarna. Stäng av den försiktigt när all luft är ute.
- e. Lossa låsmuttern och vrid justerskruven [a1] på piloten [a] moturs tills den är helt lös.
- f. Se till att det finns en viss förbrukning nedströms avstängningsventilen [B] och öppna den knappt. Trycket nedströms bör nu sjunka till noll.
- g. Följ manometern [e2] och vrid långsamt justeringsskruven [a1] inåt tills manometern visar önskat tryck nedströms. Dra åt låsmuttern.
- h. Ställ in nålen på [b]:
 - a. Nålventilen justeras normalt till en öppning på 2 varv – inställningen bör inte ändras om det inte är nödvändigt.
 - b. Nålventilen kan ha en öppning från 1/4 varv till helt öppen. Mindre öppning kan orsaka problem med regleringen.
- i. Använd avstängningsventil [B] för att fylla ledningsnätet på ett kontrollerat sätt – kom ihåg att öppna ventilen helt efteråt.



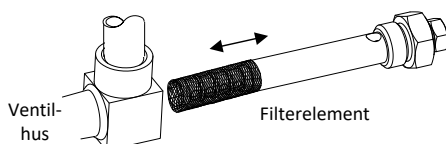
3. Manuell styrning

- a. Ventilen kan låsas i ett visst läge, för underhåll av styrsystemet, genom att stänga kulventilerna [d3], [d1] och [d2] i nämnda ordning. Det automatiska styrsystemet fungerar inte när denna kulventil är stängd.
Öppna kulventiler [d2], [d1] och [d3] i ovan nämnda ordning efter att underhållet är klart.
- b. Tryckreduceringsventilen kan stängas manuellt genom att stänga kulventilen [d2], men undvik detta eftersom det kan leda till tryckstötter.

4. Underhåll

- a. Rengör det interna filtret [f] om det behövs. Ventilen måste trycksättas under rengöring – stäng ventilerna [A] och [B], se överst på första sidan.

Filter [f]



- b. Kontrollera regelbundet att ventilen fungerar som den ska, t.ex. genom att försiktigt skruva justerskruven inåt/utåt eller genom att strypa avstängningsventilen nedströms.
- c. Reglerslingan kan bibehållas utan att stänga ventilen genom att stänga kulventilerna i ordningen [d3], [d1] och [d2].

5. Felsökning

Symptom	Möjlig orsak	Vad kan man göra
Huvudventilen öppnas inte	Uppströmstrycket är mindre än det erforderliga minimitrycket	Kontrollera att avstängningsventilen uppströms är öppen
	Det finns ingen konsumtion	Skapa en nedströmsförbrukning
	Ventilerna [d2] eller [d3] är stängda	Öppna alla kulventiler
	Nutiden av [b] är stängd eller igensatt	Öppna nålventilen till 2 varv Rengör vid behov
	Det finns en annan tryckbrand som kommer in i zonen nedströms	Stäng avstängningsventilen uppströms [A]. Om trycket nedströms inte sjunker – leta efter den andra källan
	Huvudventilen stängs inte	Ventilerna [d1] eller [d3] är stängda
Nutiden av [b] är stängd eller igensatt		Öppna nålventilen till 2 varv Rengör vid behov
Den fasta förträngningen [C] är tät		Demontera, rengör och montera ihop igen
Filter [f] är tätt		Demontera, rengör och montera ihop igen
Nedströmstrycket är lägre än det inställda värdet		Ställ in igen om ett lägre tryck krävs
Främmande kropp i ventilen		Demontera huvudventilen och ta bort den främmande kroppen
Brutet membran. Stäng kulventiler [d1] och [d2] och öppna för dränering från kontrollkammaren. Om läckaget inte slutar förstörs membranet		Demontera och byt membran
Spricka i pilotens membran (vatten rinner från håll i locket)		Demontera piloten och byt membran