

Ulefos Rörstöd

KOMPLETT SORTIMENT
MED TILLBEHÖR



Ulefos Rörstöd

ULEFOS RÖRSTÖD ELLER GLIDSKOR som de också kallas är tillverkade helt av PE. Rörstöden, som finns för mediasör Dy 25-3414 mm, används huvudsakligen för att ge ett mekaniskt skydd för mediasöret vid införingen i skyddsöret och under drift men ger även bra centrering av mediasöret i skyddsöret. Utan rörstöd kan t ex ett mediasör av PE åla sig inne i skyddsöret under drift vilket kan ge rörsador.

Rörstöden kan även anpassas i höjd så muffhöjd byggs förbi då det förekommer.

I vissa fall kan rörstöden även användas för att skapa evakueringsmöjlighet av media.

Ulefos Rörstöd fungerar erfarenhetsmässigt mycket bra och är enkla att montera tack vare smart snäpplåsning och proffsiga spännverktyg (kan lånas mot en depositionsavgift).

Vi har även en typ av rörstöd med kilar som kan monteras utan verktyg om så önskas.

Vi hjälper gärna till med beräkningen och då behöver vi få reda på:

- Längd på genomföringen m
- Rörtyp och Dy mått mm mediasör
- Rörtyp och Di mått mm skyddsör

Rörstöd typ P

Kompleta rörstöd av PE som fäster i varandra med bult/mutter.

Rek. avstånd mellan stöd = 2m

Max belastning 85 kg/ring. Dubbla rörstöd vid varje ända

RSK-nr	Art-nr	Dy mediarör	Höjd	Bredd	Bult/mutter	Nyckelstorlek
	RSTÖD-P07512	25-32	12,5	80	4st M4 x 30	Insex 3 mm
	RSTÖD-P07525	25-32	25	80	4st M4 x 30	Insex 3 mm
	RSTÖD-P113	32-40	13	80	4st M4 x 30	Insex 3 mm
	RSTÖD-P1125	32-40	25	80	4st M4 x 30	Insex 3 mm

Rörstöd typ I C D

Segment av PE som fäster i varandra utan bult/mutter.

Rek. avstånd mellan stöd = 1m.

Max belastning 100 kg/ring Max 80°C. Dubbla rörstöd vid varje ända

RSK-nr	Art-nr	Höjd	Bredd
	RSTÖD-I15	15	63
	RSTÖD-C15	15	63
	RSTÖD-D15	15	63

Rörstöd typ A och B

Segment av PE som fäster i varandra utan bult/mutter.

Rek. avstånd mellan stöd = 1,5m

Max belastning 180 kg/ring. Max 80°C. Dubbla rörstöd vid varje ända.

Monteras med polygrip

RSK-nr	Art-nr	Höjd	Bredd
	RSTÖD-A19	19	100
	RSTÖD-A36	36	100
	RSTÖD-A50	50	100
	RSTÖD-B19	19	100
	RSTÖD-B36	36	100
	RSTÖD-B50	50	100

Rörstöd typ F och G

Segment av PE som fäster i varandra utan bult/mutter. Rek. avstånd mellan stöd = 2m.

Max belastning 500 kg/ring. Max 80°C. Dubbla rörstöd vid varje ända

RSK-nr	Art-nr	Höjd	Bredd
	RSTÖD-F25	25	130
	RSTÖD-F41	41	130
	RSTÖD-F60	60	130
	RSTÖD-G25	25	130
	RSTÖD-G41	41	130
	RSTÖD-G60	60	130

Rörstöd typ M och N

Segment av PE som fäster i varandra utan bult/mutter. Rek. avstånd mellan stöd = 2m för mediarör Dy 143-505 mm. 506-759 mm = 1,5m. Max belastning 1000 kg/ring. Max 80°C. Dubbla rörstöd vid varje ända

RSK-nr	Art-nr	Höjd	Bredd
	RSTÖD-M18	18	180
	RSTÖD-M36	36	180
	RSTÖD-M50	50	180
	RSTÖD-M75	75	180
	RSTÖD-M90	90	180
	RSTÖD-N18	18	180
	RSTÖD-N36	36	180
	RSTÖD-N50	50	180
	RSTÖD-N75	75	180
	RSTÖD-N90	90	180

Rörstöd typ E och H

Segment av PE som fäster i varandra utan bult/mutter. Rek. avstånd mellan stöd = 2m för mediarör Dy 221-1159 mm. 1160-3414 mm kontakta Ulefos. Max belastning 2750 kg/ring. Max 80°C. Dubbla rörstöd vid varje ända

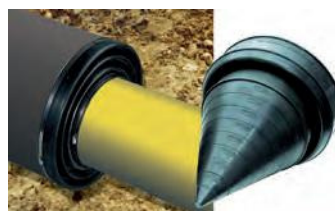
RSK-nr	Art-nr	Höjd	Bredd
	RSTÖD-E25	25	225
	RSTÖD-E41	41	225
	RSTÖD-E60	60	225
	RSTÖD-E75	75	225
	RSTÖD-E90	90	225
	RSTÖD-E130	130	225
	RSTÖD-H25	25	225
	RSTÖD-H41	41	225
	RSTÖD-H60	60	225
	RSTÖD-H75	75	225
	RSTÖD-H90	90	225
	RSTÖD-H130	130	225

Verktyg för fastspänning av rörstöd (kan hyras)

RSK-nr	Art-nr	Beskrivning
		Verktøy for fastspänning av P använd insexnyckel 3 mm
	RFAST-ST	Verktøy for fastspänning av I, C och D
		Verktøy for fastspänning av A och B använd polygrip
	RFAST-FG	Verktøy for fastspänning av F och G
	RFAST-MN	Verktøy for fastspänning av M och N
	RFAST-EH130	Verktøy for fastspänning av E och H, h 25-130

Specialtape till PE och PVC-rör (längd = 10m/rulle tjocklek = 0,5 mm, monteras med 30% överlapp)

RSK-nr	Art-nr	Bredd
	RTAPE-100	100
	RTAPE-150	150



Ulefos ändförslutningar typ KT Av EPDM gummi

Inklusive rostfria spännband

RSK-nr	Art-nr	Dy skyddsror	Dy mediarör
114 16 58	PS10-100125	110-121 eller 135-148	10-95
114 16 59	PS10-150200	165-181 eller 215-236	10-150
114 16 60	PS10-250300	270-297 eller 320-352	50-255
114 16 61	PS10-350400	350-385 eller 402-442	80-335
114 16 62	PS10-500600	508-559 eller 610-671	150-490