

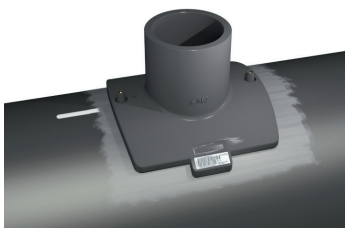
# Ulefos Toploading

## Monteringsanvisning



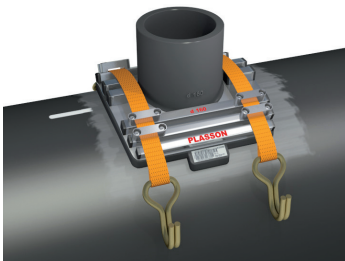
### OBS!

Denna monteringsanvisning skall ses som en vägledning för kvalificerade installatörer. Monteringsanvisningen ersätter inte erforderlig svetsutbildning.



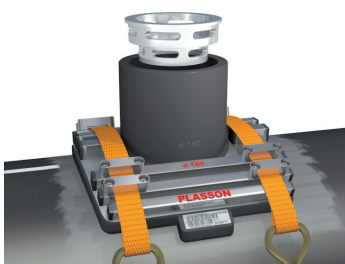
### 1 SKRAPA RÖRET.

Skrapa röret för att avlägsna all oxidation och föroreningar. Skrapdjup 0,2-0,3 mm. Använd skrapverktyg som speciellt är framtagna för ändamålet. Rengör med godkänt rengöringsmedel. Rengör grenbygelns undersida med godkänt rengöringsmedel. Placera grenbygeln över den skrapade och rengjorda ytan.



### 2 LÄGG PÅ TRYCKPLATTAN.

Lägg på rätt dimension av tryckplatta över grenbygeln, beroende på anslutningsdimension.



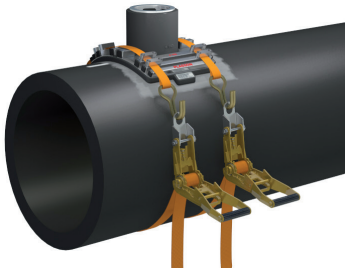
### 3 MONTERA RUNDNINGSHUVUDET.

Montera rundningshuvudet på anslutningens spetsända, på insidan för storlek 160 mm och på utsidan för storlek 110 mm.

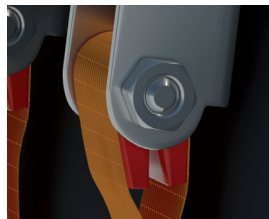
# Monteringsanvisning



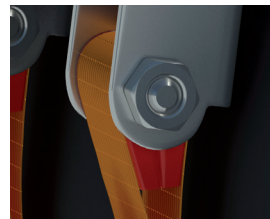
4 FÄST SPÄRRHANDTAGEN PÅ SPÄNNBANDENS KROKAR.  
Fäst spärrhandtagen på spännbandens krokarna. Båda spärrhandtagen skall vara placerade åt samma håll.



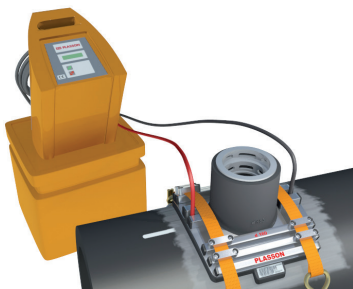
5 DRA ÅT SPÄNNBANDEN.  
Drag åt spännbanden tills TFI (Tension Force Indicator - Dragkraftsindikatorerna) har slutit sig.



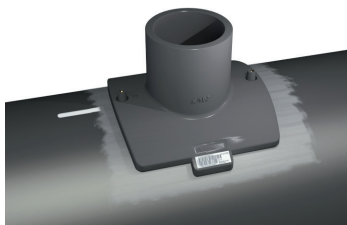
FEL



RÄTT



6 SVETSA GRENBYGELN.  
Svetsa grenbygeln. Behåll spännbanden åtdragna under hela kyltiden.



7 VIKTIGT!  
Ta bort spännband, tryckplatta och rundningshuvud INNAN röranslutning mot bygeln.  
**MINIMUM KYLTID FÖRE TRYCKPROVNING ELLER BORRNING ÄR 80 MINUTER.** Borra huvudledningen genom att använda lämplig hålsåg.