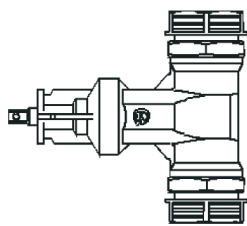


Monteringsmöjligheter



Rekommenderad



Möjlig



Möjlig



Rekommenderas ej

Tilläggsutrustning och varianter

Tilläggsutrustning

2110 Ratt
1850 Spindelförlängare
1830-1835-1840 Betäckning

Varianter

2151 utan PRK
2160 med PRK/utvändig gänga
2170/2172 med PE-rör
2186 med Esco-sit kopplingar

DN/Dy	Antal varv öppen/stängd	Ventilens innerdiameter	Normalt stängmoment Nm
20/25	7	22	20
25/32	8	28	20
32/40	8	28	20
40/50	10	38	25
50/63*	13	50	30



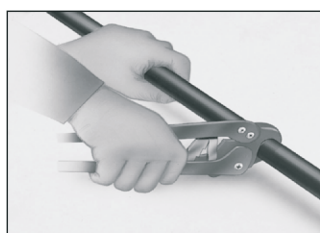
* Dy 63: Tryckskruv av AMETAL® med kona av Acetalplast. Vid montering; kontrollera att tryckskruv är insmord med fett. Montera rör, skruva tryckskruv helt in mot ventilen. Annars samma montering som andra storlekar.



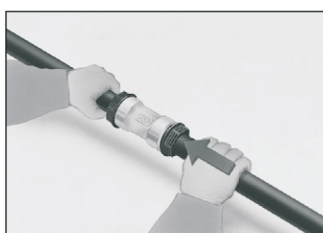
Dy 63

Teknisk beskrivning

- Användningsområde: Vatten 2150. Avloppsvatten 2152.
- Tryckklass: PN 16
- Max arbetstemperatur: 20°C för ventil



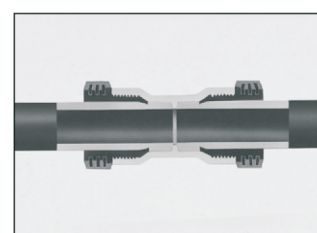
1. Kapa röret vinkelrätt, ögonmått räcker. Skär bort eventuella "fransar" på röränden. OBS! Det skall alltid användas stödhylsor i PE-rör enligt producentens IMI Hydronic föreskrifter för PRK



2. Se till att tryckskruv ligger lätt an mot nippelns kona. För in röret till stoppet i nippeln. Se till att röret blir kvar mot stoppet när åtdragningen börjar. Vid behov märk röret med märkkrita eller dylikt.



3. Håll fast nippeln med ett lämpligt verktyg och dra sedan åt tryckskruv med rörtång eller PRK-nyckel tills den ligger helt an mot nippeln.



4. Så här ser det ut inuti PRK-kopplingen när den är rätt monterad. Observera att röret ligger an mot stoppet och att tryckskruv är dragen ända in mot nippeln.