

Avtappingsventil XCD 2155 DN25/Dy32

PRK, kulventil med dräneringshål 1/8" RG6"

4254991

Avtappingsventil används när man vill tömma utgående anslutningar. Stänger och öppnar effektivt genom en 90o vridning. När ventilen är stängd, tömmer den uppströms liggande anslutningar via ett dräneringshål i ventilhusets undersida och ett borrar hål i ventilens kula.

Produktegenskaper

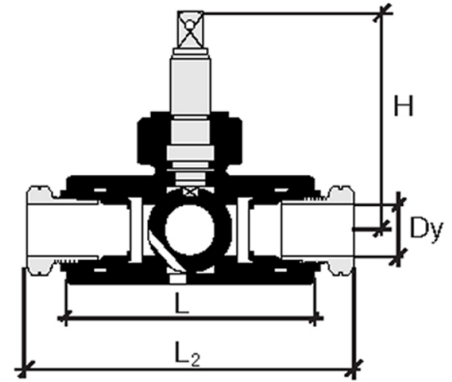
Kv m ³ /h	83
Dy mm	32
Z	0,15
DN mm	25
Nettovikt	1,7



Avtappingsventil XCD 2155 DN25/Dy32

Teknisk specikation

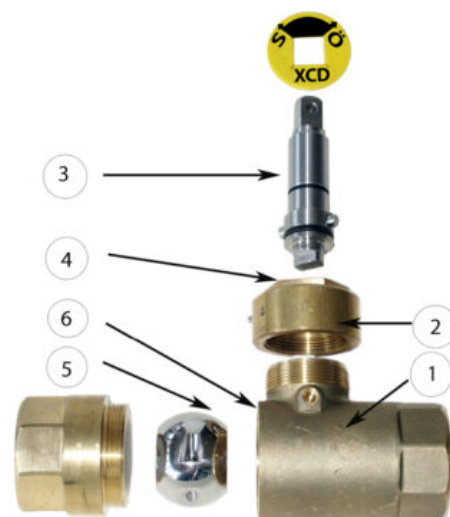
L2 mm 2	162
L1 mm 2	28
H mm 2	106
L mm 2	120



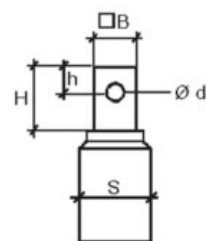
Komponentlista Ulefos Esco Servisventil 2155 XCD

avtappningsventil med PRK trycksruvar

POS	DETALJ	MATERIAL
1	Hus	Avzinkningshärdig mässing
2	Överdel	Avzinkningshärdig mässing
3	Spindel	Rostfritt stål, SS 2333,A2
4	Spindeltätning	PTFE teflon/NBR
5	Kula	Syrafast stål, SS 2343, A4
6	Tätning kula/hus	PTFE teflon



Dy	S	B	H	h	d
32/40	19,7	12	18	7	5



Montering och flödesbeskrivning

Ventilen är högerstängande
Öppna ventilen med 1/4 varv vänster (motsols)
Stäng ventilen med 1/4 varv höger (medsols)

Ventil som markförläggs skall placeras på vattengenomsläppligt material med min 10 mm´s kornstorlek och fiberduk

Dräneringshål = RG1/8" inv.

Bricka 1858

Monteras på spindelförlängarens topp

Användning och speciella egenskaper

- Användningsområde: Vatten
- Lämpad för markförläggning
- Används när man vill tömma utgående anslutningar
- Stänger och öppnar effektivt genom en 90° vridning
- När ventilen är stängd, tömmer den uppströms liggande anslutningar via ett dräneringshål i ventilhusets undersida och ett borrarat hål i ventilens kula
- Kula i syrafast stål, SS2343, A4
- Enkel låsbar bajonettkoppling för spindelförlängare
- Spindel i rostfritt stål, SS2333, A2

Teknisk beskrivning

- Tryckklass: PN 10
- Max arbetstemperatur: 60° C
- Kontrolltryck: 0,2- 21 bar
- Spindel: ej stigande med rak fyrkant
- Kula med dränering
- Dräneringshålet: RG 1/8tum(RG6)
- Anslutning: Invändig rörgänga, med PRK tryckskruv för montering av PEL, PEH- och PEM-rör