

VA

VENTILER

# Servisventil 2186 DN32/Dy40

Esco-sit, EPDM

4254957

Ulefos erbjuder ett varierat sortiment av slussventiler, servisventiler, vridspjällventiler och backventiler samt tillbehör till dessa. Ventilerna tillverkas främst i vår fabrik i Kongsberg i Norge.

## Produktegenskaper

Tryckklass	<b>PN16</b>
Tryckklass koppling	<b>PN10</b>
Dagöppning mm	<b>28</b>
Dricksvatten och havsvatten	<b>✓</b>
Provtryckning stängd ventil	<b>17,6 bar</b>
Z	<b>0,2</b>
Max arbetstemperatur	<b>70°C for ventil, eller som rörtypen som används</b>
Provtryckning öppen ventil	<b>24 bar</b>
DN/DY mm	<b>32</b>
Antal varv	<b>8</b>
Godkänning	<b>SINTEEF Byggforsk (N)</b>
Max tillåtet manövermoment	<b>120 Nm</b>
Undertryck	<b>-0,8 bar</b>
Normalt stängningsmoment	<b>20 Nm</b>
Kv m <sup>3</sup> /h	<b>69</b>
Dy mm	<b>40</b>
Sluss	<b>EPDM</b>
Temperatur för dricksvatten	<b>20°C</b>
Nettovikt	<b>1,8</b>



# Servisventil 2186

## DN32/Dy40

### Teknisk specikation

L2 mm 2 **156**

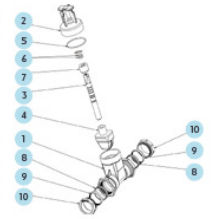
L mm 2 **130**

H mm 2 **169**

L1 mm 2 **38**

#### Komponentliste

POS	DETALI	MATERIALE
1	Hus	Avsänkingsbeständig messing
2	Deksel	Avsänkingsbeständig messing
3	Spindel	Syrefast stål, SS142382 EN 10088-3,1.4523
4	Sluse	Avsänkingsbeständig messing/ EPDM
5	O-ring	Gummi EPDM
6	3 stk. o-ringer	Gummi EPDM
7	Låseforing	Avsänkingsbeständig messing
8	Pakning	Gummi/avsänkingsbeständig messing
9	Klemring	Avsänkingsbeständig messing
10	Låsemutter	Avsänkingsbeständig messing

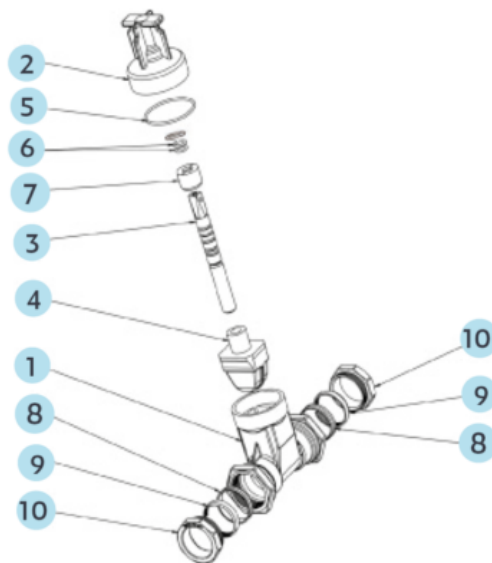


# Komponentlista Ulefos Esco Servisventil

med Esco-sit dragfasta kopplingar

POS	DETALJ	MATERIAL
1	Hus	Avzinkningshårdig mässing, CW511L
2	Överdel	Avzinkningshårdig mässing, CW511L
3	Spindel	Syrafast stål. SS142382 EN 10088-3.1.4523
4	Sluss	Avzinkningshårdig mässing, CW511L, EPDM
5	O-ring	Gummi EPDM
6	3 stk. o-ringar	Gummi EPDM
7	Låsring	Avzinkningshårdig mässing, CW511L
8-10	Esco-Sit klämringskopplingar	Dragfast (PN10)

Levereras med blå plasthuvar som hygienskydd i genomloppet



# Karaktäristik Ulefos Esco Servisventiler

DN	ANTAL VARV ÖPPEN/STÄNGD	VENTILENS INNER-DIAMETER	NORMALT STÄNGNINGS-MOMENT	MAXS TILLÅTET STÄNGNINGS-MOMENT
20/25	7	22 mm	20 Nm	120 Nm
25/32	8	28 mm	20 Nm	120 Nm
32/40	8	28 mm	20 Nm	120 Nm
40/50	10	38 mm	25 Nm	120 Nm
50/63	13	50 mm	30 Nm	120 Nm

## Spindeltopp DN20 – DN50

DN	DY	B	H	h	d
20-50	25-63	12,3	27	7	4,5

